

Բվեճի ձագերը - Bubo bubo  
Լուսանկարը՝ Ա.Մալխասյանի



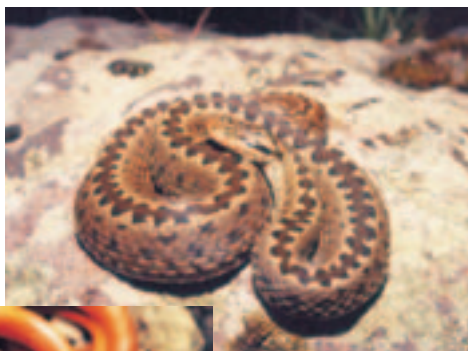
հանդիպում են լեռնա-տափաստանային իծը, գյուղզան, ժայռային մողեսը, դեղնափորիկը, արեւմտյան վիշապիկը, խայտաբղետ սահնօճը, երկարոտ սցինկը և այլն: Այստեղ կան երկկենցաղների 5 տեսակներ:

Ձկներից հանդիպում են 9 տեսակ՝ կարմրախայտը, տառեխիկը, անգորական լերկածուկը, կողակը և այլն:

Նշված կենդանիների մեծ մասը գրանցված են Հայաստանի Կարմիր գրքում:

Ատոլնաշարավոր կենդանիներից լավ են ուսումնասիրված բզեզները, որոնց թիվն անցնում է 1000 տեսակից:

Լեռնա-տափաստանային իծ  
Vipera erivanensis



Լուսանկարները՝  
Ա.Մալխասյանի



Սեւագլուխ  
ռինխոկալամուս  
Rhynchochalamus  
melanocephalus

Գորշ արջ - Ursus arctos  
Լուսանկարը՝ Ի.Խորոզյանի և Ա.Մալխասյանի



Սույն հրատարակությունը իրագործվել է «Հայ կանաչք հանուն առողջության և առողջ շրջակա միջավայրի» ՀԿ կողմից Նորվեգիայի Վայրի բնության համաշխարհային հիմնադրամի (WWF) ֆինանսական աջակցությամբ:



Վարդակակաչ երկձաղիկ - Tulipa biflora  
Լուսանկարը՝ Է. Գաբրիելյանի



Հայ կանաչք  
հանուն առողջության  
և առողջ շրջակա  
միջավայրի ՀԿ  
[www.awhhe.am](http://www.awhhe.am)

## Հայաստանի արգելոցներ



Բեզդարյան այծ  
Capra aegagrus  
Լուսանկարը՝  
Ա.Մալխասյանի

# Խոսարով



AWHHE

0019, ՀՀ, ք. Երևան  
Բաղրամյան պող. 24դ,  
սենյակ 609

Հեռ. (+374-1)-52 36 04  
[office@awhhe.am](mailto:office@awhhe.am)  
[www.awhhe.am](http://www.awhhe.am)





Խոսրովի անտառի տեսարան  
Լուսանկարը՝ Ա.Մալխասյանի

ցախակեռասը, սովորական բռնչին, տանձենու ավելի քան 7 քսերոֆիլ տեսակ եւ արոսենու՝ Հայաստանում տարածված 12 տեսակից 9-ը: Հանդիպում է հատկապես ասորենու սովորական տեսակը՝ ծոփ խնձորը:

Այստեղ կան լեռնաշխարհին յուրահատուկ գիհու և սուրանտառներ, որտեղ գիհիներից բացի, աճում են նաեւ խիստ չորադիմացկուն նշենին, կովկասյան սոճին, եւ այլն: Գետերի հովիտներում

Վարդակակաջ Յուլիայի - Tulipa julia



Լուսանկարները՝ Է. Գաբրիելյանի



Գնդաբույս  
Globularia trichosantha



Կնճիթաբլթեղիկ սապատավոր  
Rhinopetalum gibbosum

### Խոսրովի արգելոց

- Հիմնադրումը՝ 1958 թ.
- Տարածքը՝ 23878 հա
- Տեղադրությունը՝ Արարատի մարզ
- Նպատակը՝ Ազատ գետի ջրային պաշարների, գիհուտների, կաղնուտների, լեռնային չորակայուն բուսականության, հազվագյուտ կենդանիների եւ բույսերի պահպանություն:

Արգելոցը գտնվում է ծովի մակերեւոյթից 900-2600 մ բարձրության վրա, հանրապետության կենտրոնական մասում, Գեղամա լեռնաշղթայի հարավային լանջերի ու լեռնաճյուղավորությունների վրա: Այն ստեղծվել է Ազատ եւ Խոսրով գետերի ավազաններում: Սա ամենամեծ արգելոցն է հանրապետությունում իր տարածքով:

Ըստ պատմահայր Մովսես Խորենացու, Խոսրով Բ Կոտակ թագավորի գահակալության տարիներին /330-338 թթ./ արգելոցի տարածքում կատարվել են անտառատնկումներ: Արգելոցի բուսականությանը հատուկ է մեծ բազմազանությունը:

Արգելոցում աճում է մոտ 1800 ծաղկավոր բույսեէ, որը կազմում է Հայաստանի ֆլորայի /3500 տեսակ/ կեսից ավելին: Դրանցից առաւ առաւ80-ը գրանցված է ՀՀ Կարմիր գրքում:

Գերիշխողն արեւելյան կաղնին է, հանդիպում է սովորական հացենու հետ միասին, իսկ ենթանտառում հանդիպում են կովկասյան

հանդիպում են ուռենու եւ բարդու տնկարկներ: Տեղական /Էնդեմիկ/ տեսակներից արգելոցի ողջ տարածքում հանդիպում են 24 տեսակներ՝ Թամամշյանի օշանը, հայկական խոզանափուշը, հազվագյուտ գազը, ալեհեր մեխակը, Չանգեզուրի մասրենին, Թախտաշյանի, Թամամշյանի, Սոսնովսկու եւ Մեղվեղեի տանձենիները եւ այլն:

Հազվագյուտ եւ անհետացող Էնդեմիկ բուսատեսակներից, որոնք գրանցված են Կարմիր գրքում, Խոսրովի արգելոցի տարածքում հանդիպում են մատիտեղանման գեղաձնկիկը, Խոջատովսկու զանգակը, լեռկատերեւ եւ Տուրնեֆորի փոշնիները, գեղեցիկ քրքումը, վայելչատես շրեշտը, կովկասյան եւ քրդական արքայապսակները, հիրիկ ցեղի բուրբ սերկայացուցիչները, ավազային ծվծվուկը,

Վայրի խոզ - Sus scrofa  
Լուսանկարը Ի.Խորոզյանի եւ Ա.Մալխասյանի



Սովիչի խոնդատը, վարդակակաջ ցեղի բուրբ սերկայացուցիչները, Վավիլովի աշորան, սովորական ունաբը եւ այլն /ընդամենը՝ 52 տեսակ/:

Արգելոցի տարածքում կաթնասունները սերկայացված են մոտ 40 տեսակով, որոնցից են վայրի խոզը, սովորական ոզնին, բեզոարյան այծը, լուսանը, գայլը, աղվեսը, առաջավորասիական ընձառյուծը (հովազը), նապաստակը, աքիսը, քարակզաքիսը, անտառակատուն, գորշ արջը եւ այլն: Գորշ արջի որսը Հայաստանում արգելված է 1967 թ-ից, իսկ հովազի՝ 1972-ից:

Հանդիպում է նաեւ թռչունների 192 տեսակ, որոնցից հատկապես արժեքավոր են սեւ անգղը, սովորական սպիտակագլուխ անգղը, գառնանգղը եւ այլն:

Կա սողունների 33 տեսակ: Այստեղ

Սոխրագույն գայ - Canis lupus



Լուսանկարը Ի.Խորոզյանի եւ Ա.Մալխասյանի